

# “一卡皮箱” 就可以入住!

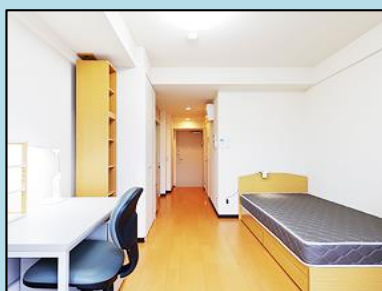


要去日本留學還在煩惱住哪嗎?  
 我們有學校 自營 單人套房  
 只要、只要、只要、48000 日圓(每月)

## JHS 学生会館 妙典

## 實 景

房間數	86 室、大樓、單人套房
面積	21 平方公尺
設備	全套衛浴、電視、冰箱、微波爐、冷氣、讀書桌、床鋪、小桌 椅子、窗簾、洗衣機、 <b>電磁爐(可料理)</b> 、鞋櫃、吸塵器、熨斗
交通	東京外口東西線-妙典站 徒步 4 分 <b>到校免換車</b> 妙典~落合 45 分(快速車) 單程 290 日元
地址	千葉縣市川市富浜 2
租金	48000 日元/每月
入館費	70000 日元 (契約可 1 年或 2 年, 不退)



### 特色

1. JHS 學生會館, 全單人房, 必要家具、家電齊備
2. 管理人常駐, 安全、放心
3. 宿舍周圍有商店街, 購物方便、很熱鬧居住可放心
4. **免在日保證人(租金每 6 個月為一期)**, **退租免清潔費**

### 自理

1. 上述未述費用
2. 寢具自理(可租借)
3. 個人水費、室費、網路、第四台、NHK 受信費、火災保險費(契約 1 年)

女子寮

# “一卡皮箱” 就可以入住!



要去日本留學還在煩惱住哪嗎?  
 我們有學校 自營 單人套房  
 只要、只要、只要、48000 日圓(每月)

## JHS 学生会館 浦安

## 實 景

房間數	78 室、大樓、單人套房
面積	21 平方公尺
設備	全套衛浴、電視、冰箱、微波爐、冷氣、讀書桌、床鋪、小桌 椅子、窗簾、洗衣機、 <b>電磁爐(可料理)</b> 、鞋櫃、吸塵器、熨斗
交通	東京外口東西線—浦安站 徒步 6 分到校免換車 浦安～落合 32 分(快速車) 單程 290 日元
地址	千葉縣浦安市北栄 2
租金	48000 日元/每月
入館費	70000 日元 (契約可 1 年或 2 年, 不退)



特色	<ol style="list-style-type: none"> <li>1.JHS 學生會館, 全單人房, 必要家具、家電齊備</li> <li>2.管理人常駐, 安全、放心</li> <li>3.宿舍周圍有商店街, 購物方便、很熱鬧居住可放心</li> <li>4.免在日保證人(租金每 6 個月為一期), 退租免清潔費</li> </ol>
自理	<ol style="list-style-type: none"> <li>1.上述未述費用</li> <li>2.寢具自理(可租借)</li> <li>3 個人水費、室費、網路、第四台、NHK 受信費、火災保險費(契約 1 年)</li> <li>4.無供餐</li> </ol>

女、男子寮

# “一卡皮箱” 就可以入住!

要去日本留學還在煩惱住哪嗎?

我們有學校 自營 單人套房

只要、只要、只要、48000 日圓(每月)

## JHS 学生会館 浦安:

78 室、大樓、單人套房

東京メトロ東西線-浦安站 徒歩 6 分到校免換車

浦安~落合 32 分(快速車)單程 290 日元

## JHS 学生会館 妙典

86 室、大樓、單人套房

東京メトロ東西線-妙典站 徒歩 4 分 到校免換車

妙典~落合 45 分(快速車)單程 290 日元

**面積** 21 平方公尺

**租金** 48000 日元/每月

**設備** 全套衛浴、電視、冰箱、微波爐、冷氣、讀書桌、床鋪、小桌 椅子、窗簾、洗衣機、**電磁爐(可料理)**、鞋櫃、吸塵器、熨斗

**入館費** 70000 日元(契約可 1 年或 2 年, 不退)

## 特色

- 1.JHS 學生會館, 全單人房, 必要家具、家電齊備
- 2.管理人常駐, 安全、放心
- 3.宿舍周圍有商店街, 購物方便、很熱鬧居住可放心
- 4.免在日保證人(租金每 6 個月為一期), 退租免清潔費

## 自理

- 1.上述未述費用
- 2.寢具自理(可租借)
- 3 個人水費、室費、網路、第四台、NHK 受信費、火災保險費(契約 1 年)
- 4.無供餐

#日本ホテルスクール #日本 #留學 #專門學校 #日本就職 #日本飯店 #日本サービス  
#學生宿舍 #單人套房